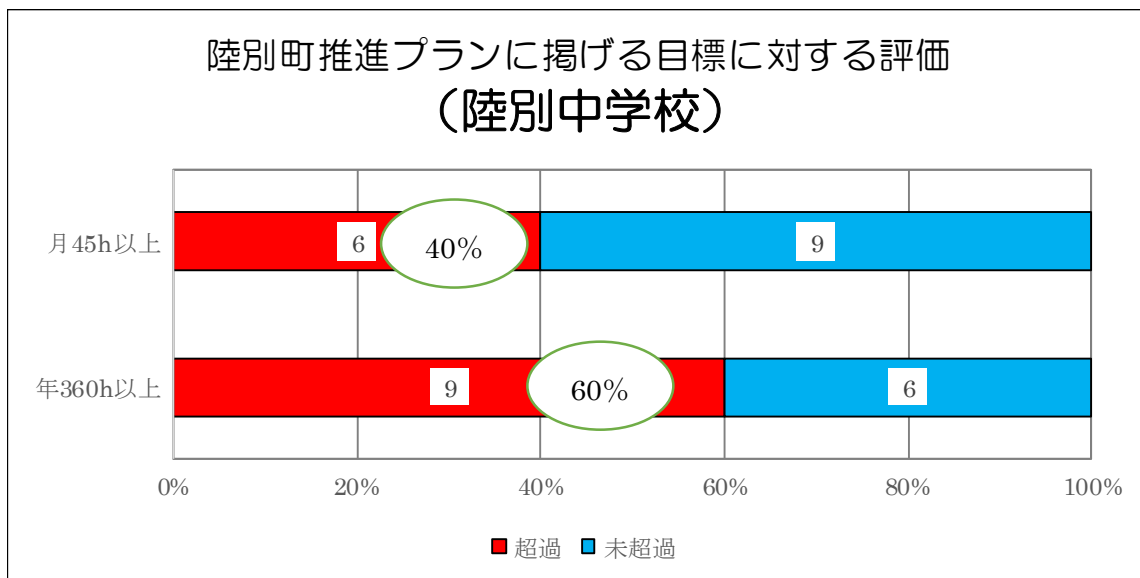
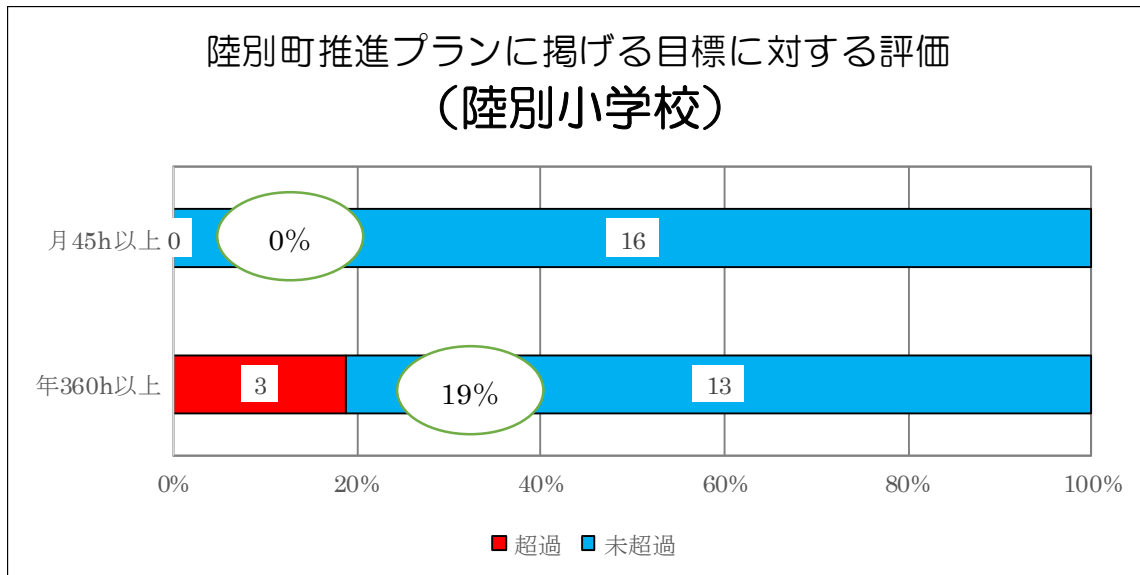


陸別町立学校職員の
働き方改革の取組
(令和5年度の勤務実態の把握)

1 学校における働き方改革「陸別町推進プラン」に掲げる目標に対する評価

【目標】

教育職員の在校等時間から所定の勤務時間等を減じた時間を
1か月で45時間以内、1年間で360時間以内とする。



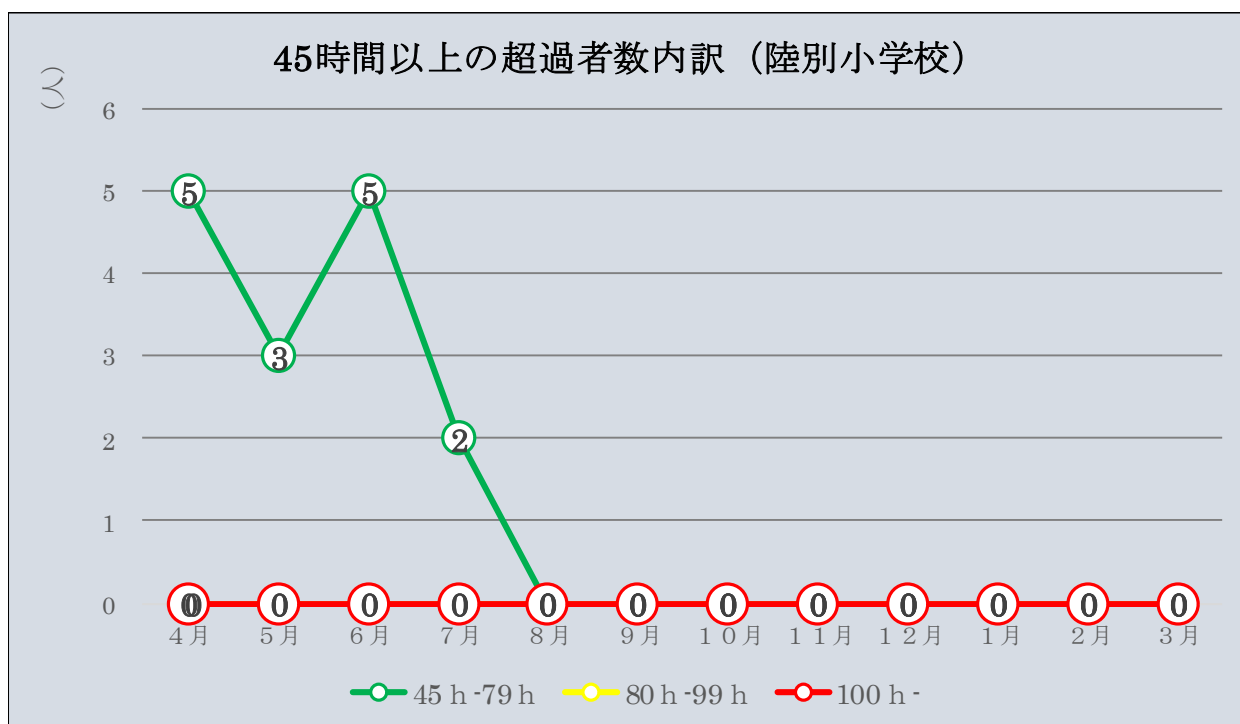
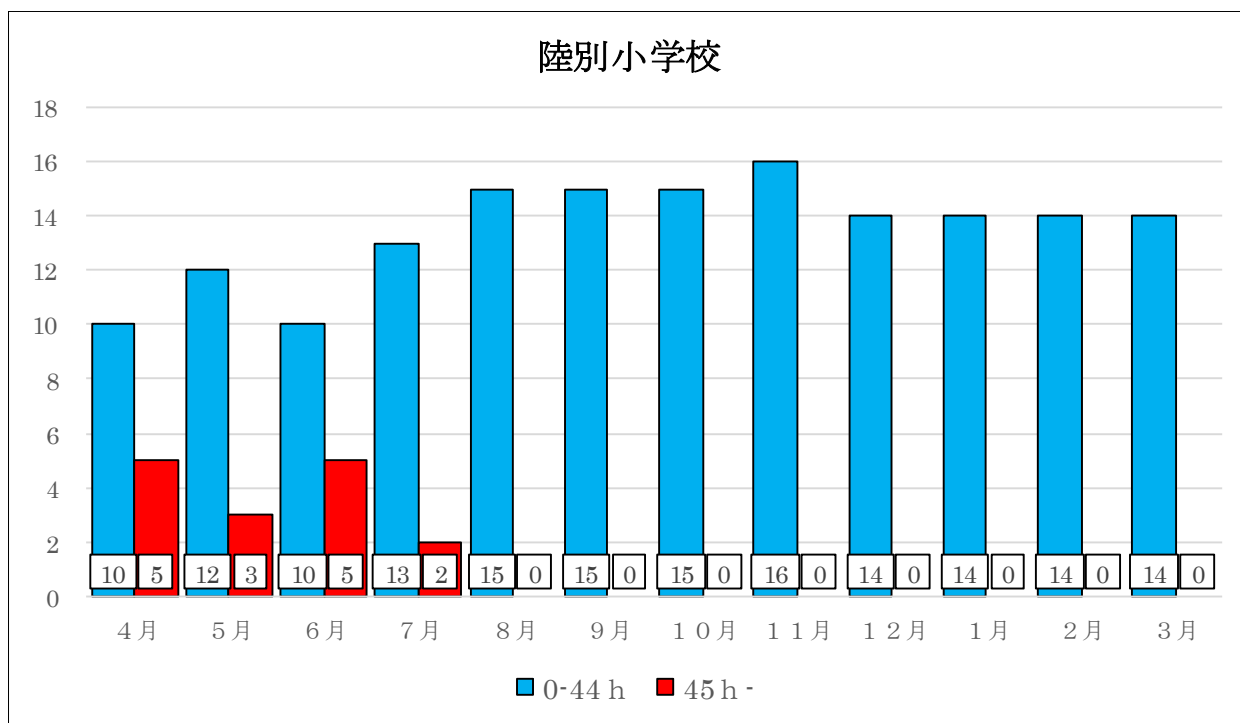
教職員数については、校長、教頭、教諭、養護教諭、栄養教諭、事務職員の合計で、在籍していた実人数で整理しています。

1か月の時間については、令和5年4月から令和6年3月までの平均時間を算出しています。45時間を超えた割合については陸別小学校では0%、陸別中学校では40%という結果で、小学校は減少、中学校は増加しています。(R4 小学校：13%、R5 中学校：11%)

1年間の時間数については、360時間を超えた人数の割合は陸別小学校で19%、陸別中学校で60%となっています。小学校では昨年度より若干の減少、中学校は増加しています。(R4 小学校：25%、R5 中学校：28%)

2 各月における時間別の人数

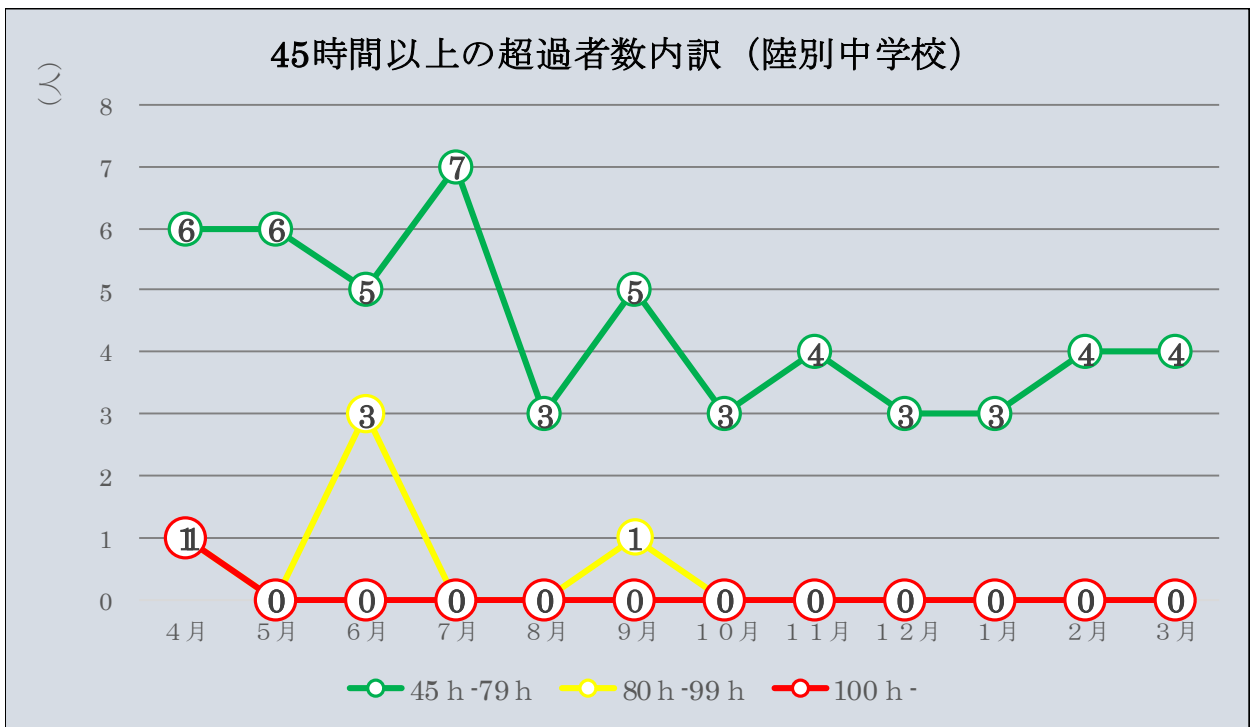
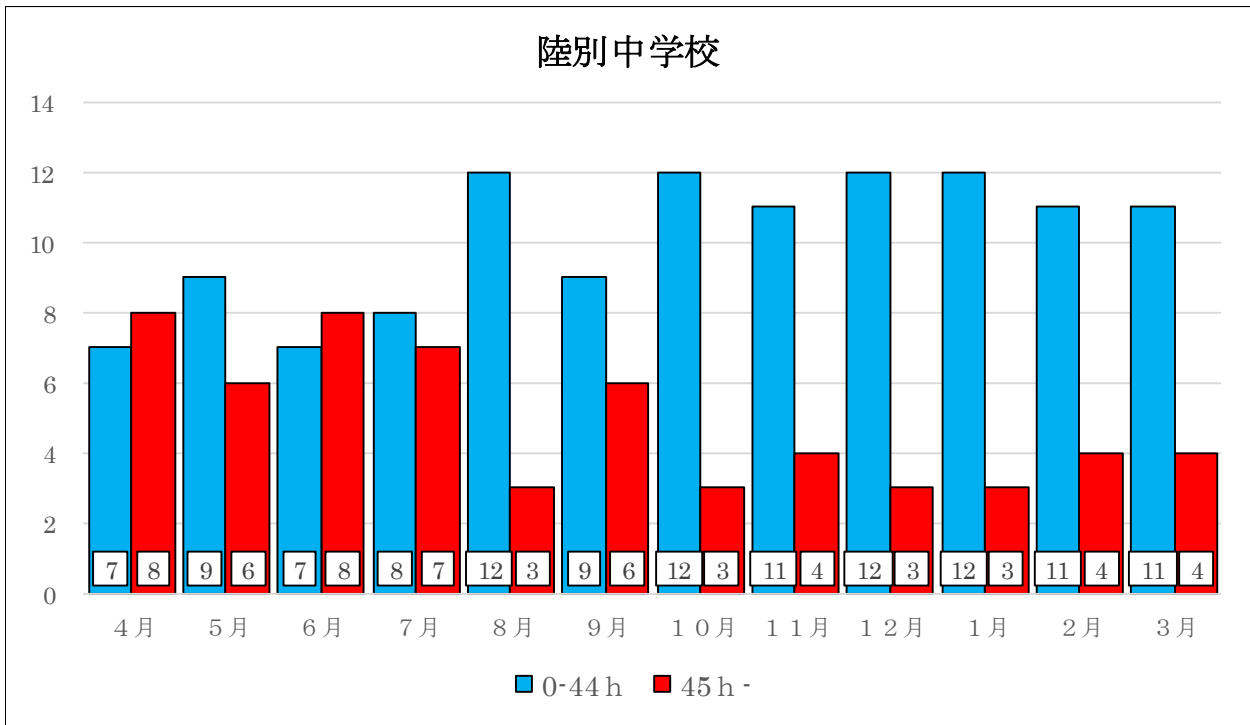
○陸別小学校



昨年同様に4月から7月にかけて45時間以上の超過者数が若干増えている月がありますが、8月以降は45時間以上の超過者はいませんでした。

45時間以上の超過者数内訳について、年間を通して80時間以上の超過者はいませんでした。

○陸別中学校

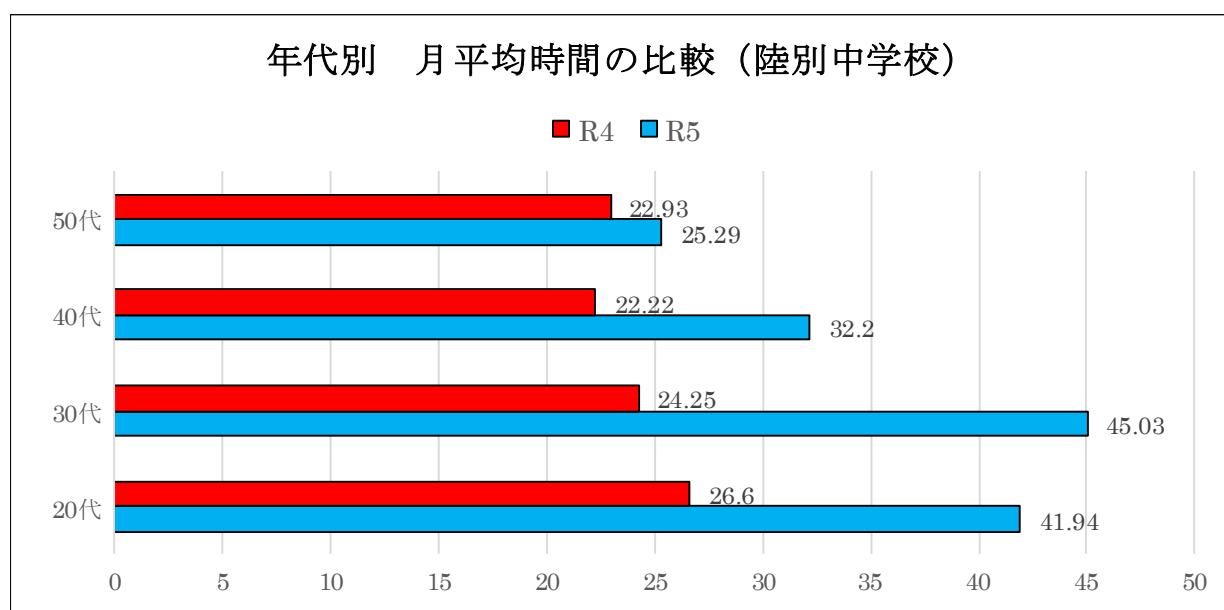
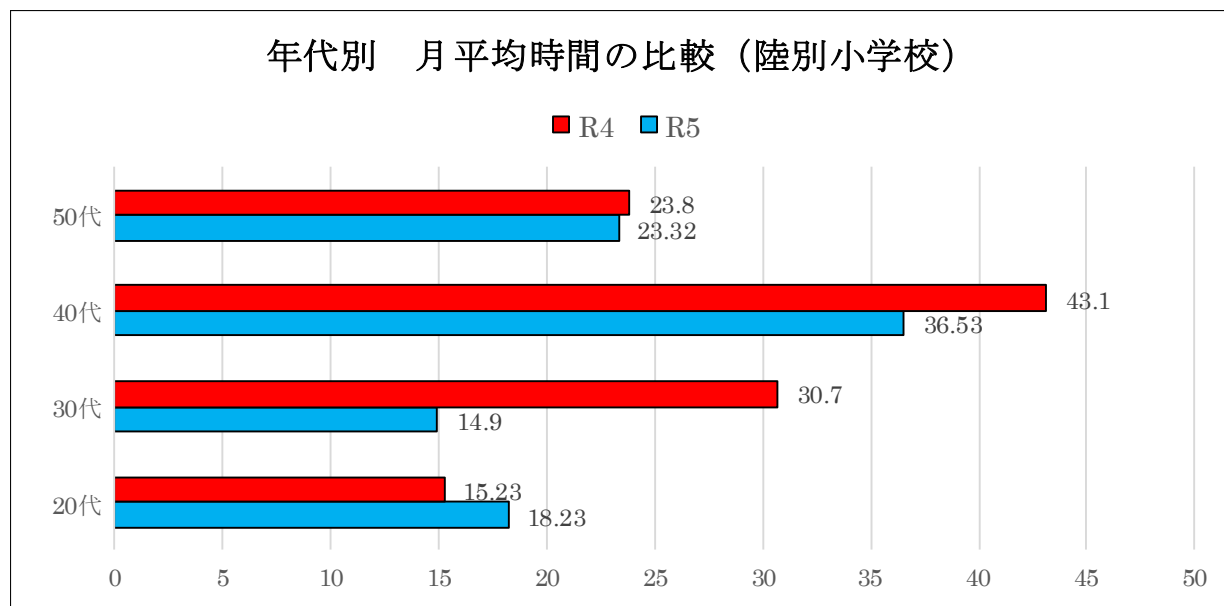


陸別中学校においては、45 時間以上の超過者が年間を通して昨年より増えています。7 月以降は超過者が減少傾向となり、45 時間以上の人数が 45 時間未満の人数を上回ることはありませんでした。

45 時間以上の超過者数内訳を見ると、4 月に 100 時間以上が 1 名、6 月と 9 月に 80 時間以上が 4 名いますが、10 月以降は 80 時間以上の超過者はいませんでした。

3 年間を通しての結果

○年代別 月平均時間の比較

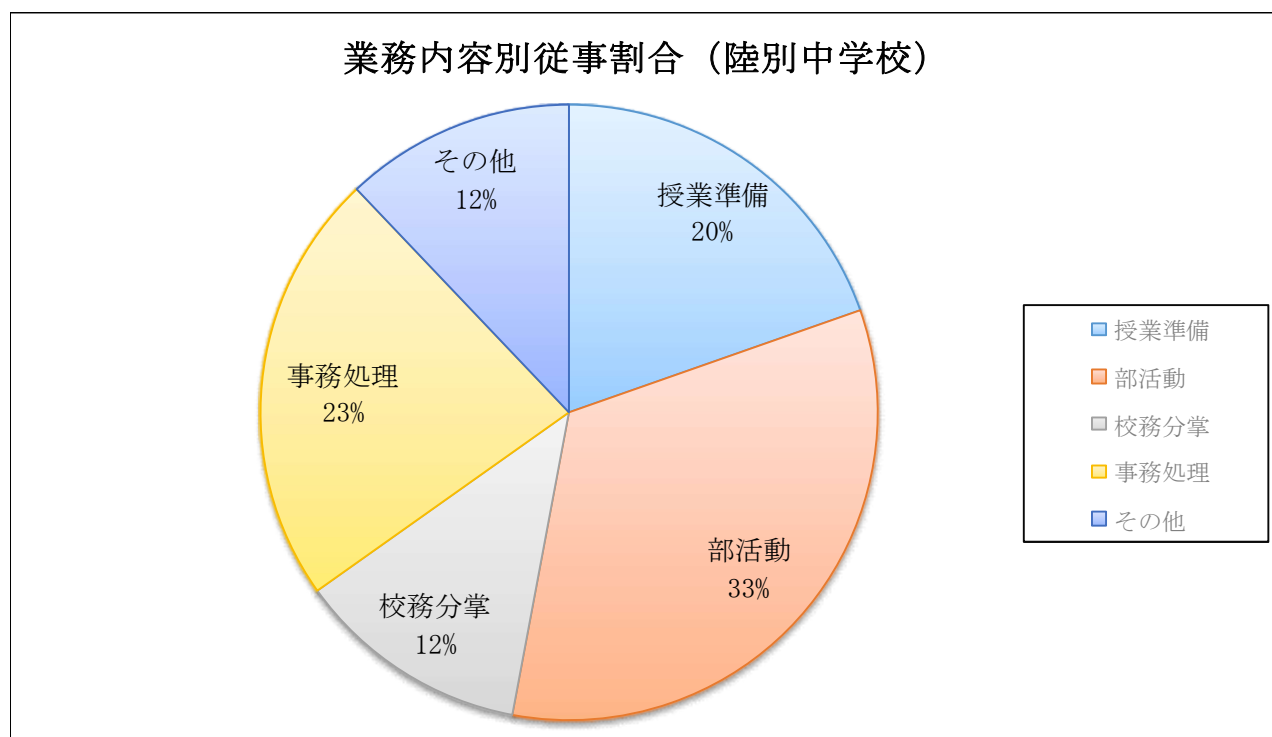
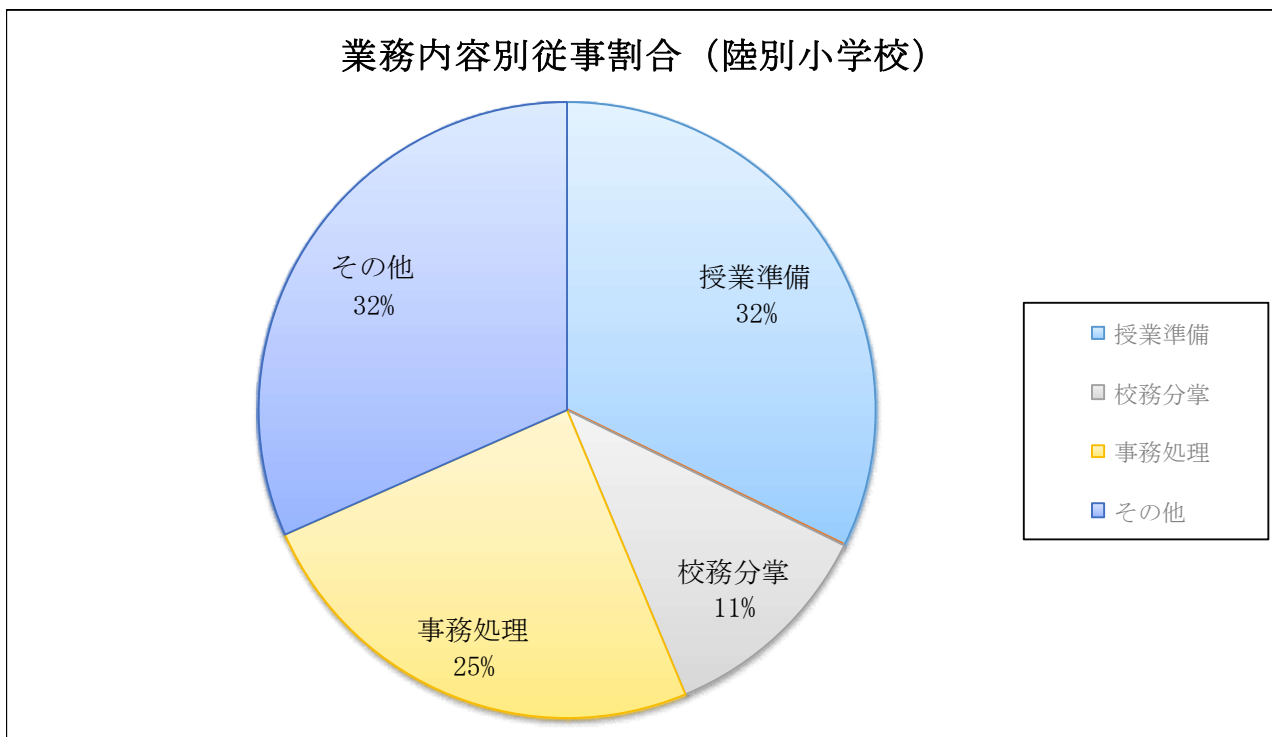


年代別の月平均時間を令和4年度と比較しました。

陸別小学校は全ての年代で月45時間未満となっています。令和4年度と比較して月平均時間は約3時間減少（R4:25時間、R5:21.8時間）し、年間平均時間も約41時間減少（R4:287.2時間、R5:246.3時間）しています。

陸別中学校は30代以外の年代で月45時間未満となっています。令和4年度と比較するとすべての年代で月平均時間が長くなっており、40代以下の年代は大幅に増加しています。月平均時間は約12時間増加（R4:24.2時間、R5:36.6時間）し、年間平均時間も約167時間増加（R4:272.6時間、R5:439.6時間）という結果となりました。

○業務内容別従事割合



陸別小学校では、授業準備と事務処理に係る割合が高い結果となっています。陸別中学校では、部活動が約3割、次いで事務処理、授業準備に係る割合が高いという結果となりました。

4 その他

陸別町立学校管理規則の規定に対する評価

①第12条の2第1項

1か月について45時間 →陸別町推進プランと同じ

1年について360時間 →陸別町推進プランと同じ

②同条第2項（職員が児童生徒等に係る臨時的な特別の事情により業務を行わざるを得ない場合）

（1）1か月について100時間未満

陸別小 100時間超の実人数 0名 延人数 0名

陸別中 100時間超の実人数 1名 延人数 1名

（2）1年について720時間

陸別小 実人数 0名

陸別中 実人数 2名

（3）当該月の直前5か月を加えた期間における月の平均時間が80時間

（任意の6か月の平均時間について80時間）

陸別小 80時間超の実人数 0名 延人数 0名

陸別中 80時間超の実人数 0名 延人数 0名

（4）1年のうち45時間を超えて業務を行う月数について6か月

陸別小 実人数 0名

陸別中 実人数 5名