

令和6年6月6日(木)

令和6年度 第1回陸別町学校運営協議会 学校説明資料

【小中一貫教育】



陸別町立陸別小学校・陸別中学校 グランドデザイン

令和6年度共通目標

誰もが通いたい学校、働きたい学校

子どもたち一人一人の可能性を引き出す教育の推進

☆新しい時代に必要となる資質・能力

- ・個別最適な学びと協働的な学び
- ・教科横断的な学習の推進
- ・PDCAサイクルの確立
- ・個々の児童生徒に応じた支援

☆豊かな人間性

- ・学びに向かう力、人間性の育成
- ・発達支持的生徒指導の推進
- ・本に親しむ指導の充実

☆健康でたくましい体

- ・ヘルスリテラシーを高める指導
- ・新体力テストの活用
- ・学校給食を活用した食育の推進

学びの機会を保障し
質を高める環境の確立

☆安心して過ごせる居場所

- ・不登校の未然防止
- ・いじめの問題への組織的対応
- ・危機回避の指導の充実
- ・リスク・クライシスマネジメント

☆働きやすい職場

- ・心理的安全性の確保
- ・校務効率化の推進
- ・服務規律保持確認日の設定
- ・教員の主体的な学びの促進

陸別の子は
陸別で育てる
～保小中連携の
さらなる推進



家庭・地域と歩む
持続可能な教育の実現

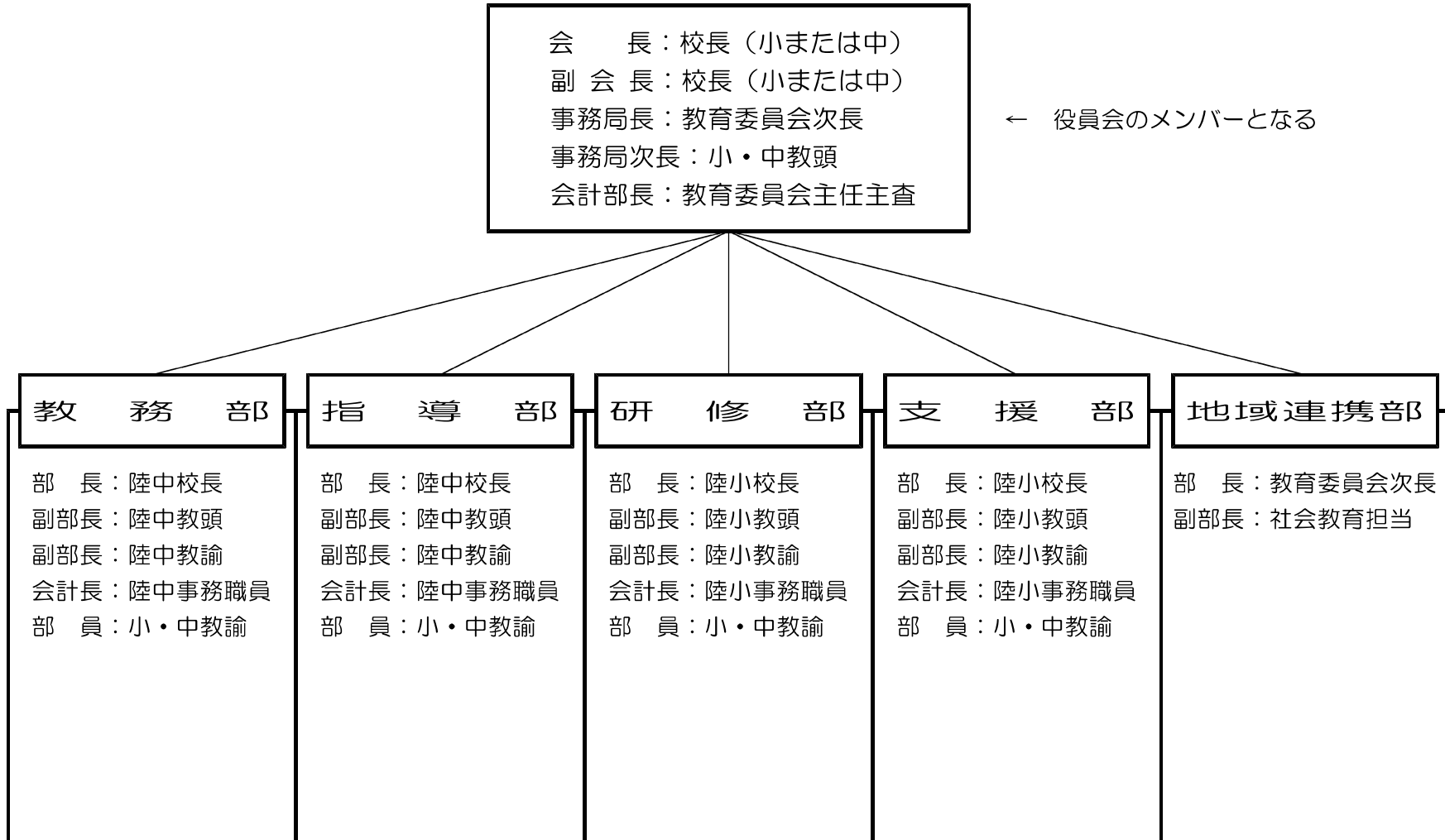
☆家庭や地域との連携

- ・タブレットを活用した家庭学習
- ・家庭・地域との情報共有
- ・学校経営状況の公表
- ・CSと地域学校協働活動の推進

☆ふるさと陸別への愛着

- ・「りくべつ学」の推進
- ・地域諸行事への参加

陸別町小中一貫教委推進委員会 運営組織図



陸別町小中一貫教育推進委員会の組織

【 役員会 】

- ①学校経営・一貫教育の計画、評価、改善（各学校評価と一体的に）
- ②各部会への指導、助言
- ③会計及び監査事務
- ④事業スケジュールの管理
- ⑤先進地視察研修の調整
- ※その他関連する事項

< 教務部 >

※各校の教務部

- ①小中一貫乗り入れ授業の調整
- ②「りくべつ学」を推進する教育課程の編成、実施、改善
- ③陸別学習プランの改善点（学習規律、家庭学習指導法含む）
- ④各種検定（受験の奨励、募集、試験運営、事務手続き）
- ⑤長期休業における学習サポート
- ⑥副読本の改訂 → 電子化へ

< 指導部 >

※各校の生徒指導部

- ①生活プランの改善
- ②生活安全指導（交通安全街頭指導、生指連など外部機関との連携）
- ③指導記録の共有化と引継ぎ 年2～3回
- ④児童会・生徒会活動の交流（クリーン作戦、他）
- ⑤体験入学（小6）の企画・運営
- ⑥職員レクリエーションの企画・運営（互助会も含む）

＜研修部（町教育研究所）＞ ※各校の研修担当者

- ①小中合同研修→ 研究主題、研究推進は小中で一本化、「町研（陸別教育の日を冠に）」
- ②子どもの学力分析
- ③十勝教育研究所との連携
- ④小中一貫教育研究収録の発行 → 電子化（ペーパーレス）

＜支援部＞ ※各校の特支担当者（コーディネーター）を中心に

- ①支援を必要とする児童生徒の情報共有（授業参観、個別の教育支援計画など）
※陸別町子ども発達支援連絡会への参加
- ②特別支援教育合同研修会の実施
- ③教育相談の実施
- ④9年間を通したキャリアパスポートの編成と作成
- ⑤文集「陸別の子」の発行 → 電子化（タブレット）
- ⑥町文化祭関係

＜地域連携部＞ ※教育委員会関係者、（校長、教頭）

- ①学校運営協議会
- ②地域学校協働本部
- ③社会教育関係事業：PTAを含む