

水道メーター自動検針システム設置のお知らせ

令和6年9月
陸別町建設課水道・下水道担当

自動検針システムの概要

陸別町では、水道及び下水道を契約いただいておりますお客様を対象に、水道メーター検針の効率化を図るため、自動検針システム（スマートメーター）を導入します。このシステムにより、従来の戸別訪問をせずにインターネット通信回線を利用した検針が可能となります。また、システムの導入により、お客様の水道設備の故障による漏水や、蛇口の閉め忘れなど異常水量を計測した場合には早期に把握できるようになり、建物及び水回り設備への被害の軽減や、異常水量に伴うお客様の使用料金の負担軽減が期待できます。

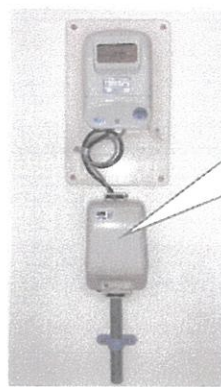
水道スマートメーター通信装置の設置工事について

- 1) 既存の水道メーターに通信装置を接続して設置いたします。
 - ・装置の設置及び通信に係る費用について、お客様のご負担は一切ございません。
- 2) 工事の際、水道を止めることはありません。
屋外の作業のため、ご不在の場合でも工事をさせていただきますので、ご了承下さい。

現在の状態
工事前
(壁付けの例)



工事後



検針装置
設置例イメージ

パイプに結束バンド
で固定致します。

設置工事実施予定期間

令和6年(2024年)9月～12月

設置工事業者

株式会社 バンドウ
Tel : 0156-27-3504

お客様のスマートフォンやパソコンで毎時、毎日、毎月の水の使用量や毎月の水道料金を確認が出来る『水るっく』というweb明細アプリを導入致します。現在システム構築に向け準備中で、2024年度内に運用開始予定です。web登録ができる状況になりましたら改めてお知らせいたしますので、その際は是非ご登録をお願い申し上げます。

お問い合わせ先：陸別町建設課 電話 0156-27-2141